

GAMME

MASCULA

Tout masse



DESCRIPTIF

Le revêtement de sol et mur est un gré Céram technique a 8.7mm d'épa
masse, homogène et compacte, résistant à l'usure, aux tâches et au gel
Ces carreaux mono cuisson à faible absorption d'eau appartiennent au C
conforme au caractéristique technique de la norme EN 14411
Ce carreau d'une poudre monochrome se compose d'un mélange atomi
kaolin, quartz et feldspath pressé à sec et cuit à 1200°C. Il est classe U4
Les carreaux sont chanfreinés et rectifiés ; nécessitent qu'un à deux milli

PAC / POLI



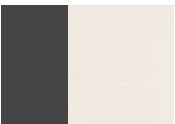
Caractéristiques techniques :

Marche

- Tolérances de dimensions :
- Longueur et largeur $\pm 0.2\%$
- Epaisseur $\pm 4.9\%$
- Rectitude des arêtes $\pm 0.1\%$
- Angularité -0.2%
- Plénitude 0.1%
- Absorption d'eau 0.2%
- Résistance à la flexion 53.1 N/mm^2 ,
- Résistance abrasion 148.8 mm^3 ,
- Résistance produits chimiques résistant



isseur teinté dans la
.
GROUPE Bla UGL,
sé d'argile blanche,
P3U3C3
mètres de joints



PIECE SPECIALE

Contre marche
Plinths
Taquet

CONDITIONNEMENT	
	format
	en m ²
	en carreaux
	en m ²
	en cartons