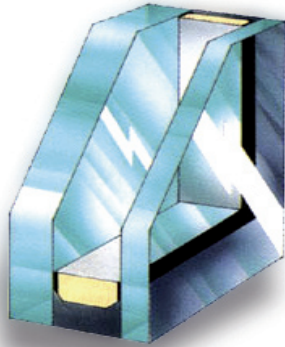


Gamme des produits

L'entreprise s'est spécialisée dans la fabrication, la fourniture et la pose des produits en verre tels que le double vitrage, le verre feuilleté (toutes épaisseurs), le verre trempé de façade, le collage VEC sur aluminium, le verre pour l'ameublement et miroir décoratif, les portes automatiques.

* Double vitrage



Un double vitrage est une paroi vitrée constituée de deux vitres séparées par une épaisseur d'air immobile, dite «lame d'air». L'intérêt du double vitrage est de permettre une amélioration thermique et phonique, la lame d'air constituant un bon isolant, bien meilleur que le verre lui-même. Le double vitrage permet ainsi de réduire l'«effet de paroi froide» d'où une diminution de la condensation en hiver et une diminution des pertes de chaleur soit un gain de 10 % de la consommation en chauffage d'après l'Agence de l'environnement et de la maîtrise de l'énergie (en France).

Le double vitrage est devenu incontournable en contribuant à l'amélioration de notre confort mais aussi à celle de l'environnement.

* Collage VEC sur Aluminium



La technique VEC (Verre Extérieur Collé ou Structural Glazing), permet d'obtenir un aspect de façade uni mettant en valeur les vitrages. Les composants verriers sont collés à l'aide de mastics qui agissent avant tout comme élément de transfert des contraintes de ces composants vers leur support.

Jouant le rôle de joint de structure, les mastics doivent reprendre les efforts engendrés par le vent, et éventuellement le poids propre et les dilatations différentielles entre verre et cadre support. En aucun cas, ils ne doivent reprendre les déformations prévisibles du bâtiment. Celles-ci doivent être reprises au niveau de la liaison cadre/structure portante des vitrages VEC.

Le VEC est un système de collage et non un système mécanique pur. Les questions de vieillissement, de compatibilité, de propreté de surface, de définition de barrière d'étanchéité, sont donc fondamentales.

Deux systèmes VEC peuvent être utilisés :

- Le système «2 côtés» pour lequel les volumes verriers sont pris en feuillure classique sur 2 côtés, les autres côtés étant collés sur une structure de maintien ;
- le système «4 côtés» ou système intégral, pour lequel les volumes verriers sont collés sur 4 côtés sur des châssis non apparents, ce qui se traduit par un aspect extérieur uniforme et sans aspérité.

Des variantes peuvent consister à ne pratiquer le collage que sur 1, 2 ou 3 côtés.

* Verre feuilleté

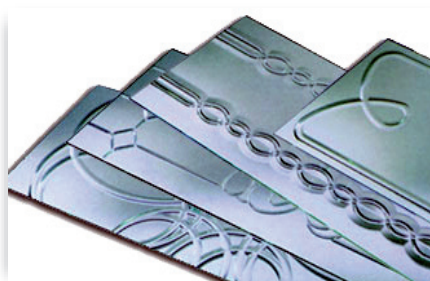


Le verre feuilleté de son nom usuel ou verre laminé de son nom technique est constitué d'au moins deux feuilles de verre séparées par des films intercalaires généralement de nature plastique. Il est notamment utilisé pour les pare-brise des voitures.

Les intercalaires peuvent se présenter sous forme de film, généralement (Poly-Vinyle-Butyral) ou EVA (Ethyle-Vinyle-Acétate), ou bien sous forme liquide, coulée entre deux verres (résine). Le verre feuilleté pour bâtiment fait l'objet de la norme EN ISO 12543.

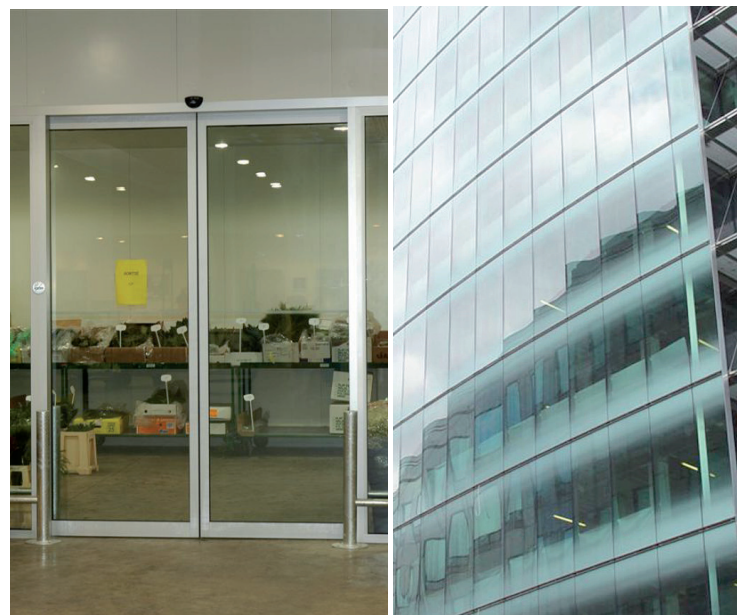
Il est utilisé là où l'élément vitré doit remplir une fonction de protection contre les chutes. Les vitrages surplombants, horizontaux et obliques doivent être exécutés en VF afin de retenir les éclats. Pour les vitrages isolants, la vitre supérieure devrait être en VT (chutes de grêle). Pour qu'il n'y ait pas d'éclats. Le verre de sécurité se combine avec d'autres fonctions du verre pour augmenter votre confort personnel : Isolation Thermique Renforcée, isolation acoustique, autonettoyant, décoration.

* Verre pour ameublement



Le verre est aussi utilisé pour l'ameublement participant à la décoration intérieure, avec une gamme très riche en meubles : meuble décoration, meubles bibliothèques, meubles design, meubles télévision, mobilier design, table en verre...

* Verre trempé de façade



Il se fabrique à partir de verre flotté ou de verre coulé, thermiquement précontraint, en chauffant la vitre à 650 °C environ, puis en la refroidissant à l'air. Utilisations appropriées : le VT présente une haute résistance aux chocs d'objets non tranchants. S'il n'y a pas de risque de chute, le VT peut être utilisé comme cloison de séparation, pare-vent, tambour entièrement vitré ou comme porte. Si aucune contrainte horizontale, perpendiculaire à la balustrade n'est à attendre (escaliers roulants, p.ex.), les garde-corps latéraux peuvent être exécutés en VT.

* Accessoires pour verre

Les accessoires commercialisés par SVH sont standardisés grâce à la solution de CAO 3D SolidWorks afin d'améliorer le cycle de développement le design des produits et d'optimiser la communication interne et externe.

