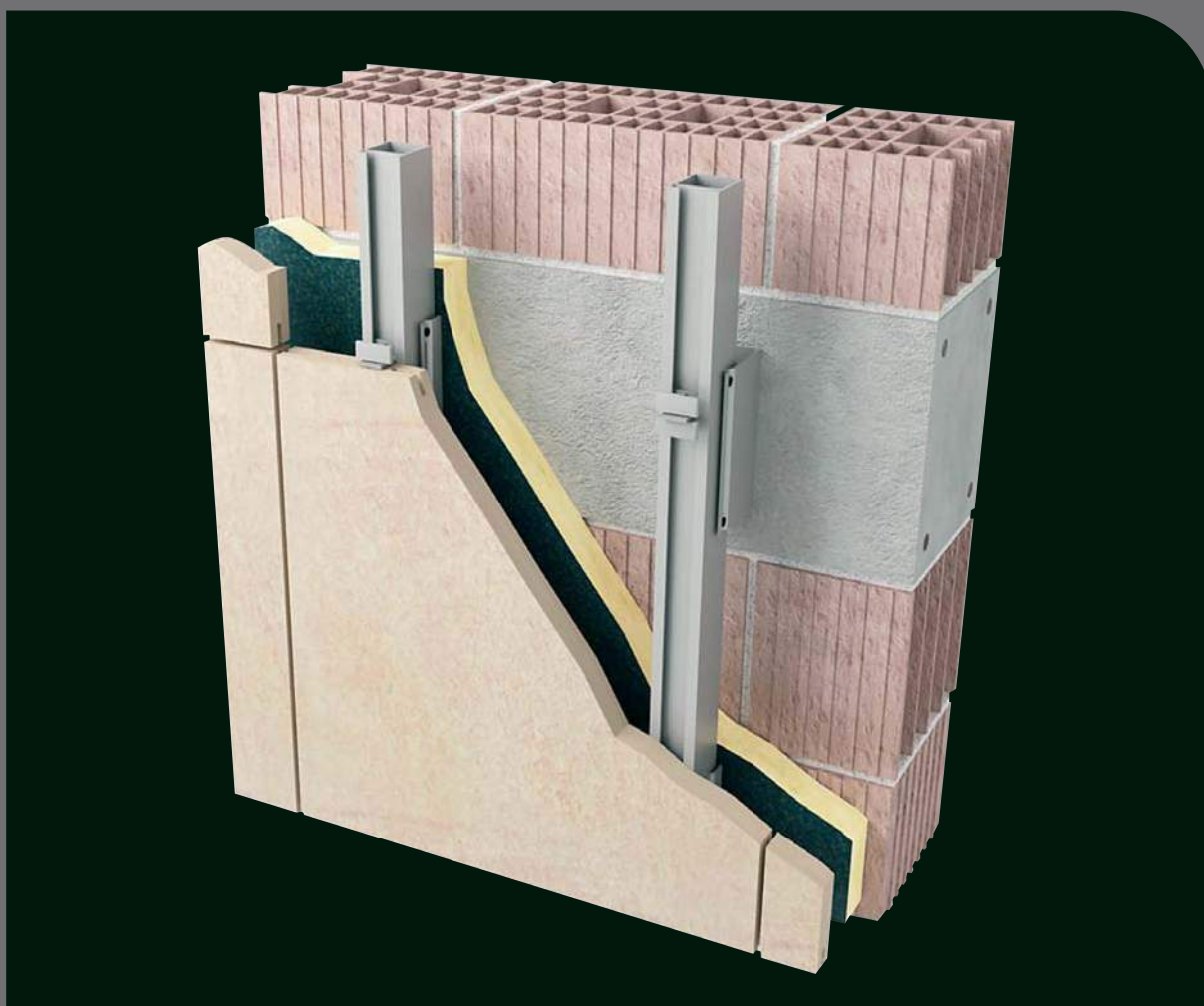




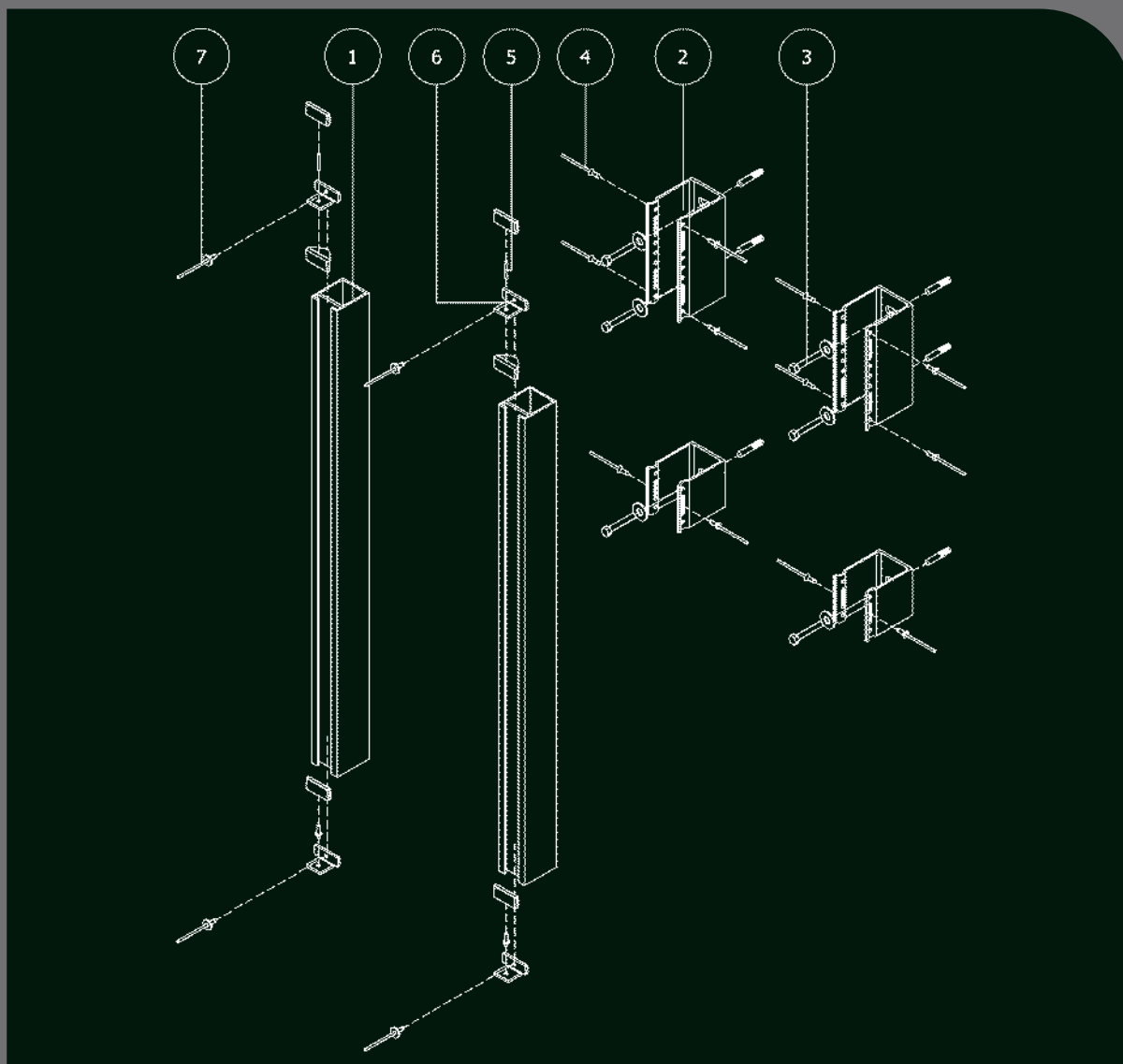
Il sistema, in lega di alluminio, è composto da staffe e montanti verticali con gole nelle quali vengono inseriti dei ganci in acciaio che sostengono le lastre in pietra naturale. Il sistema è adatto a moduli con disposizione orizzontale (base molto maggiore dell'altezza).

This aluminium alloy system is comprised of vertical beams and profiles with grooves set with steel hooks to hold the natural stone panels. This system is suitable for horizontal profile modules (where the base is much wider than the height).

El sistema, en aleación de aluminio, está compuesto por ángulos, montantes verticales con gargantas en las cuales vienen colocados ganchos en acero que sostienen las placas en piedra natural. El sistema se adapta a módulos con disposición horizontal (base mucho mayor que la altura).



Render Ali STONE 1



Esploso della struttura

1. Profilo scatolare
2. Staffa U
3. Tassello
4. Rivetto TSV
5. Piolo
6. Gancio
7. Rivetto TL

Exploded view

1. Square mullion
2. U Bracket
3. Bolt
4. TSV Rivet
5. Dowel
6. Clip
7. TL Rivet

Explosion de la estructura

1. Perfil rectangular
2. Angulo U
3. Taco
4. Remache TSV
5. Perno
6. Gancho
7. Remache TL

Sul sito internet
puoi trovare:

- .Voce di capitolato
- .Certificazioni
- .Video posa in opera
- .Realizzazioni

On our internet site
you can find:

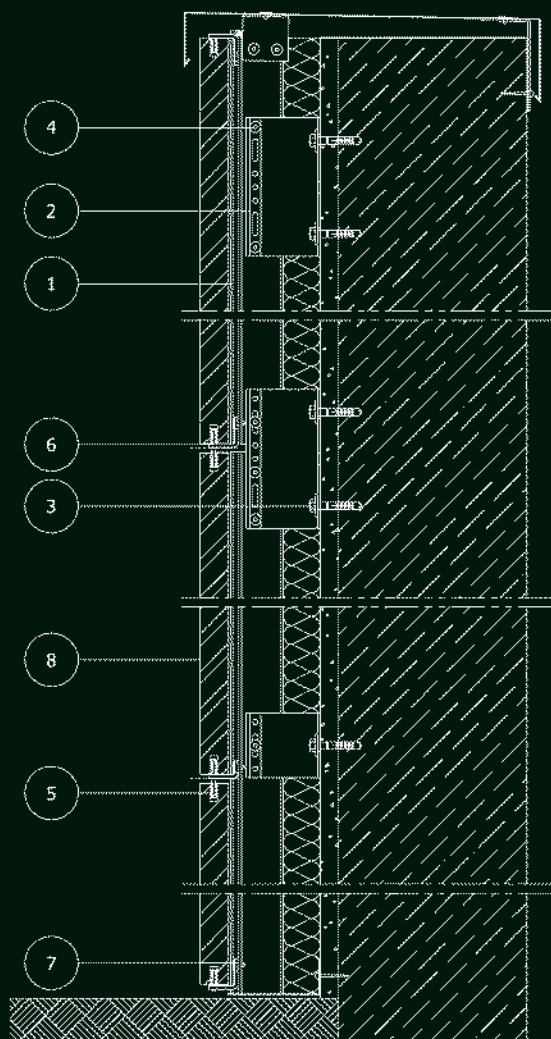
- .Item of specifications
- .Certifications
- .Videos of installation
- .Work done

En la página internet
puedes encontrar:

- .Especificaciones técnicas
- .Certificaciones
- .Video de la colocación en obra
- .Realizaciones

Esploso e sezioni

Exploded and section Explosión y secciones



Sezione verticale

1. Profilo scatolare
2. Staffa U
3. Tassello
4. Rivetto TSV
5. Piolo
6. Gancio
7. Rivetto TL
8. Lastra in pietra

Sezione orizzontale

1. Profilo scatolare
2. Staffa U
3. Tassello
4. Rivetto TSV
5. Lastra in pietra
6. Gancio
7. Rivetto TL

Vertical section

1. Square mullion
2. U Bracket
3. Bolt
4. TSV Rivet
5. Dowel
6. Clip
7. TL Rivet
8. Stone tile

Horizontal section

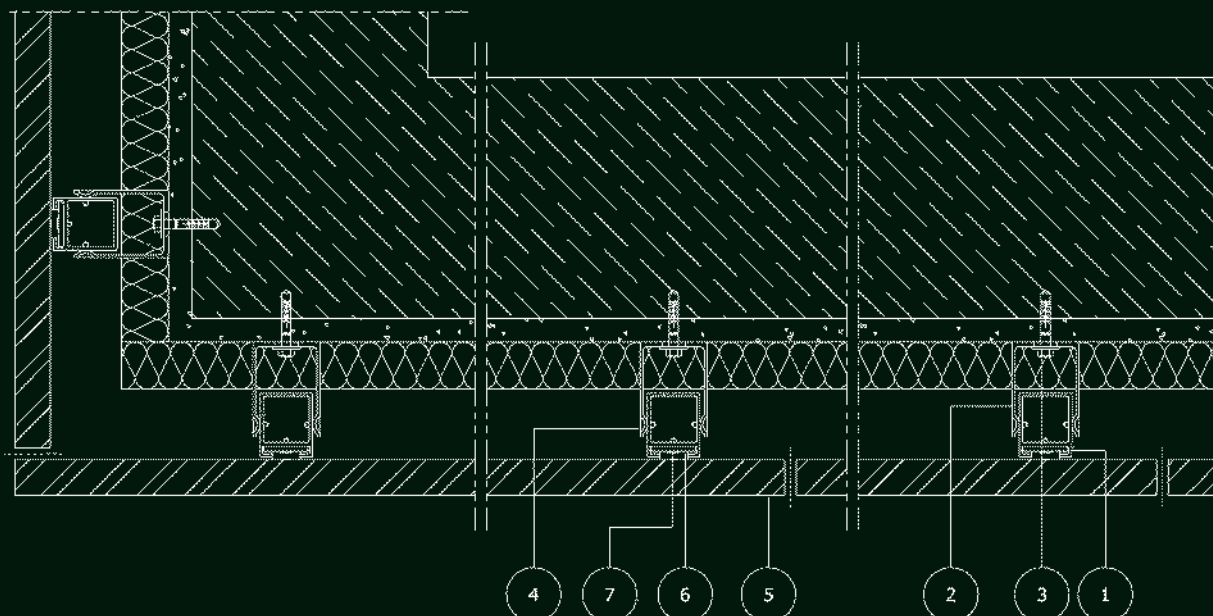
1. Square mullion
2. U Bracket
3. Bolt
4. TSV Rivet
5. Stone tile
6. Clip
7. TL Rivet

Sección vertical

1. Perfil rectangular
2. Angulo U
3. Taco
4. Remache TSV
5. Perno
6. Gancho
7. Remache TL
8. Placa de piedra

Sección horizontal

1. Perfil rectangular
2. Angulo U
3. Taco
4. Remache TSV
5. Placa de piedra
6. Gancho
7. Remache TL

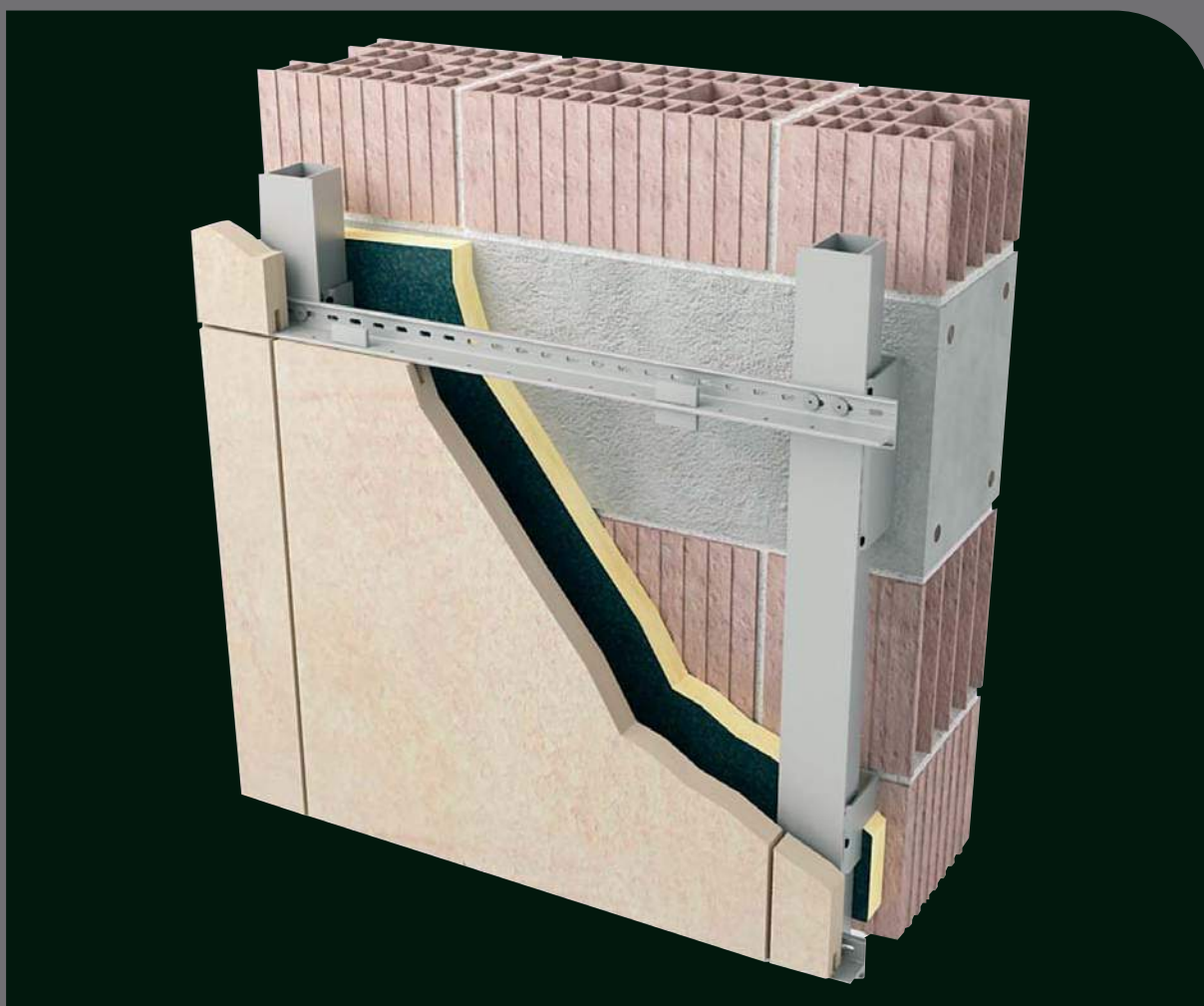




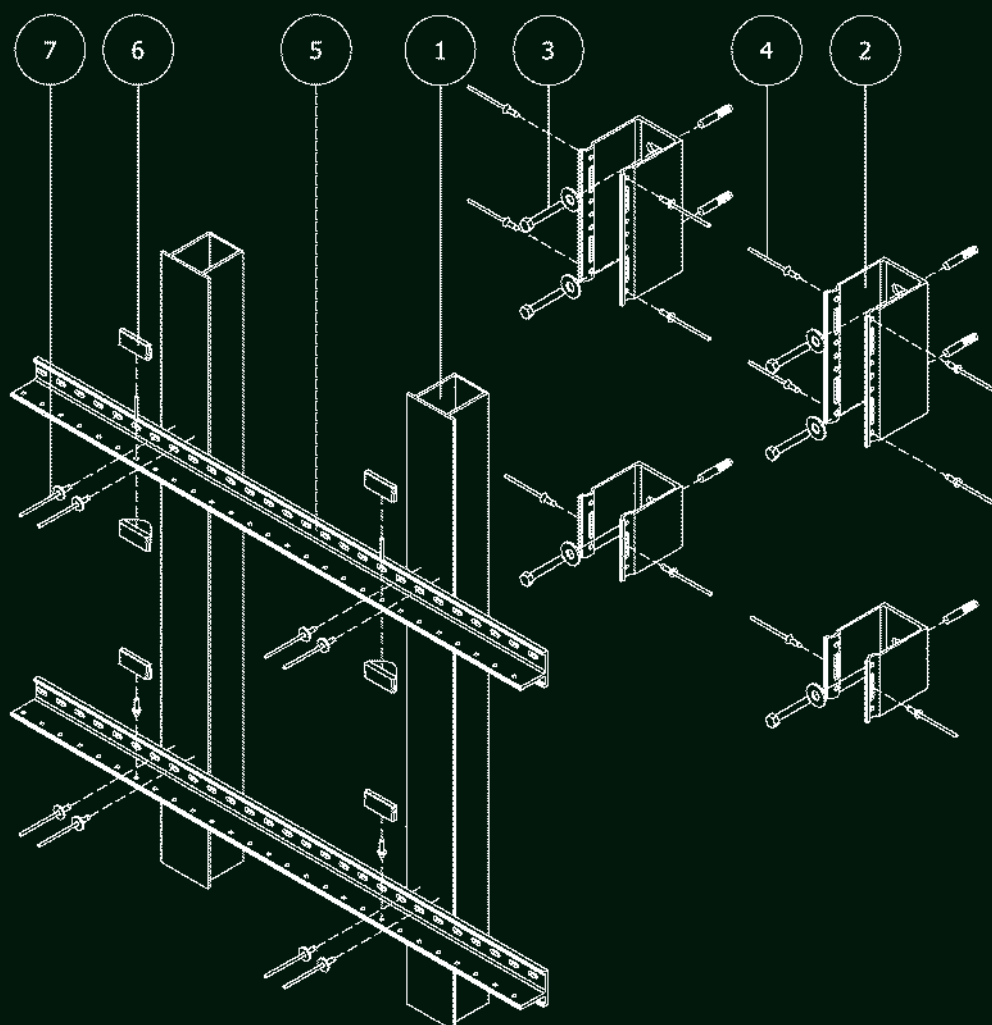
Il sistema, in lega di alluminio, è composto da staffe e montanti verticali, ai quali vengono fissati correnti orizzontali dove vengono appoggiate le lastre in pietra naturale. Il sistema è adatto a moduli con disposizione verticale (base minore dell'altezza).

This aluminium alloy system is comprised of vertical beams and profiles to which horizontal beams are attached for holding the natural stone panels. This system is suitable for vertical profile modules (base smaller than the height).

El sistema, en aleación de aluminio, está compuesto por ángulos y montantes verticales, a los cuales vienen fijados perfiles horizontales donde vienen apoyadas las placas en piedra natural. El sistema se adapta a módulos con disposición vertical (base menor que la altura).



Render Ali STONE 2



Esploso della struttura

1. Profilo scatolare
2. Staffa U
3. Tassello
4. Rivetto TSV
5. Corrente orizzontale
6. Piolo
7. Rivetto TL

Exploded view

1. Square mullion
2. U Bracket
3. Bolt
4. TSV Rivet
5. Horizontal profile
6. Dowel
7. TL Rivet

Explosion de la estructura

1. Perfil rectangular
2. Angulo U
3. Taco
4. Remache TSV
5. Perfil horizontal ORAS
6. Perno
7. Remache TL

Sul sito internet
puoi trovare:

- .Voce di capitolato
- .Certificazioni
- .Video posa in opera
- .Realizzazioni

On our internet site
you can find:

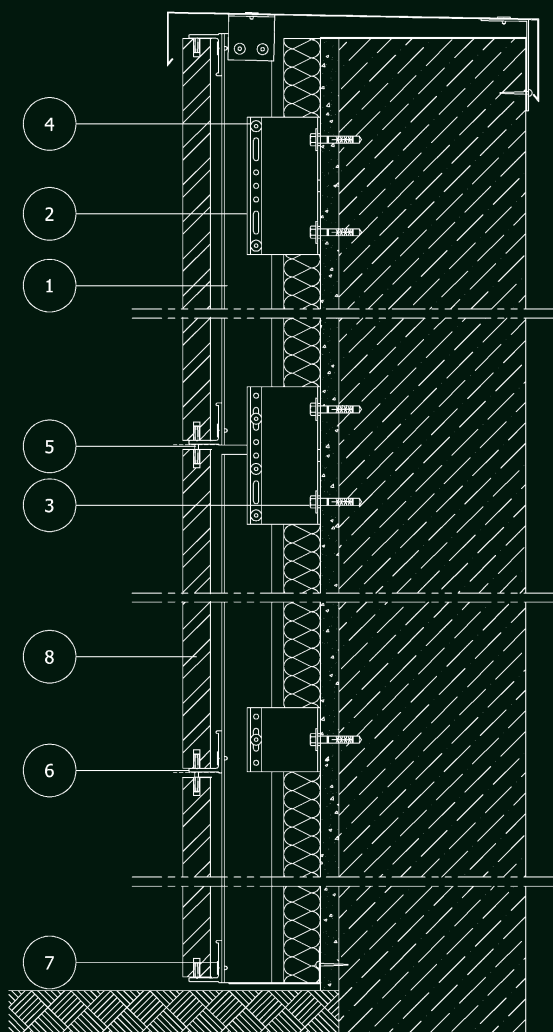
- .Item of specifications
- .Certifications
- .Videos of installation
- .Work done

En la página internet
puedes encontrar:

- .Especificaciones técnicas
- .Certificaciones
- .Video de la colocación en obra
- .Realizaciones

Esploso e sezioni

Exploded and section Explosión y secciones



Sezione verticale

1. Montante scatolare
2. Staffa U
3. Tassello
4. Rivetto TSV
5. Piolo
6. Corrente orizzontale
7. Rivetto TL
8. Lastra in pietra

Sezione orizzontale

1. Montante scatolare
2. Corrente orizzontale
3. Staffa U
4. Tassello
5. Rivetto TSV
6. Lastra in pietra
7. Rivetto TL

Vertical section

1. Square mullion
2. U Bracket
3. Bolt
4. TSV Rivet
5. Dowel
6. Horizontal profile
7. TL Rivet
8. Stone tile

Horizontal section

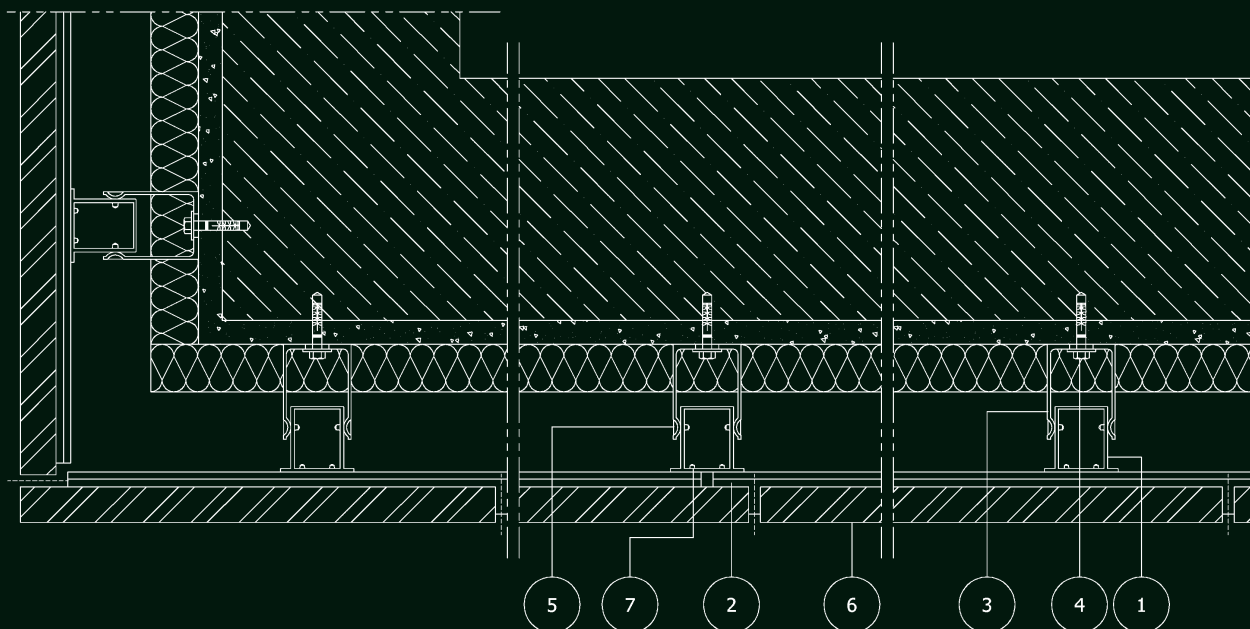
1. Square mullion
2. Horizontal profile
3. U Bracket
4. Bolt
5. TSV Rivet
6. Stone tile
7. TL Rivet

Sección vertical

1. Perfil rectangular
2. Angulo U
3. Taco
4. Remache TSV
5. Perno
6. Perfil horizontal
7. Remache TL
8. Placa de piedra

Sección horizontal

1. Perfil rectangular
2. Perfil horizontal
3. Angulo U
4. Taco
5. Remache TSV
6. Placa de piedra
7. Remache TL

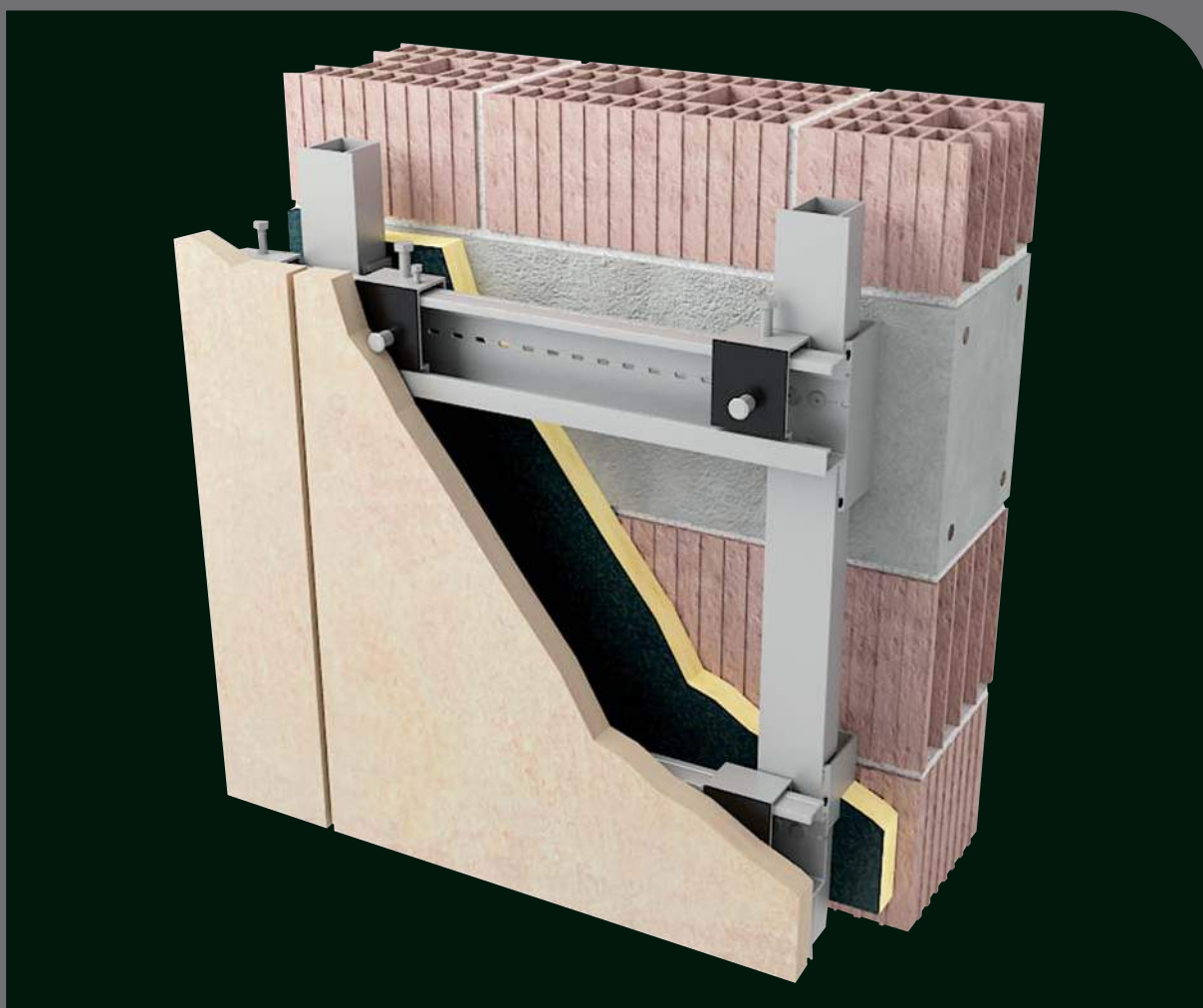




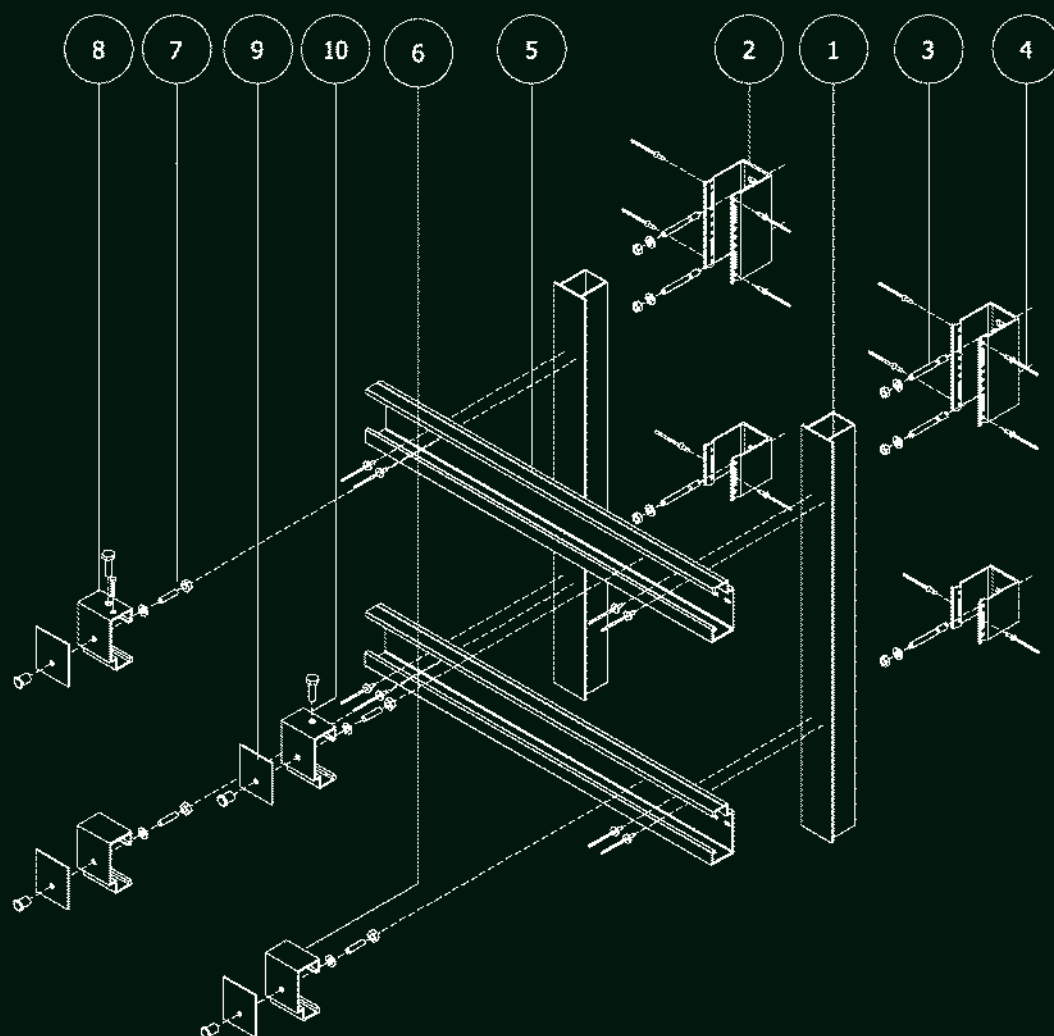
Il sistema, in lega di alluminio, è composto da staffe, montanti verticali scatolari a elevata resistenza strutturale, e correnti orizzontali, ai quali vengono assicurate le lastre in pietra naturale, per mezzo di graffe fissate in maniera occulta sul retro delle stesse.

This aluminium alloy system is comprised of brackets, high structural resistance box-section vertical profiles and horizontal beams, upon which natural stone tiles are fastened by hidden plugs anchored at the back.

El sistema, en aleación de aluminio, está compuesto por ángulos, montantes verticales de sección rectangular con elevada resistencia estructural, y corrientes horizontales, a los cuales se aseguran las placas en piedra natural, por medio de ganchos fijados de manera oculta sobre la parte posterior de las mismas.



Render Ali STONE 3



Esploso della struttura

1. Profilo montante
2. Staffa U
3. Tassello
4. Rivetto TSV
5. Corrente orizzontale
6. Graffa di tenuta
7. Tassello per lastra
8. Graffa di regolazione con vite di blocco
9. Guarnizione in EPDM
10. Graffa di regolazione

Exploded view

1. Vertical mullion
2. U bracket
3. Bolt
4. TSV rivet
5. Horizontal profile
6. Fastener
7. Tile anchor
8. Adjustable fastener with locking screw
9. EPDM packing
10. Adjustable fastener

Explosion de la estructura

1. Perfil montante
2. Ángulo U
3. Tacio
4. Remache TSV
5. Perfil corriente horizontal
6. Gancho/Uña de sujeción
7. Gancho/Uña de sujeción
8. Gancho/Uña de regulación con tornillo de bloqueo
9. Guarnición en EPDM
10. Gancho/Uña de regulación

Sul sito internet
puoi trovare:

- .Voce di capitolato
- .Certificazioni
- .Video posa in opera
- .Realizzazioni

On our internet site
you can find:

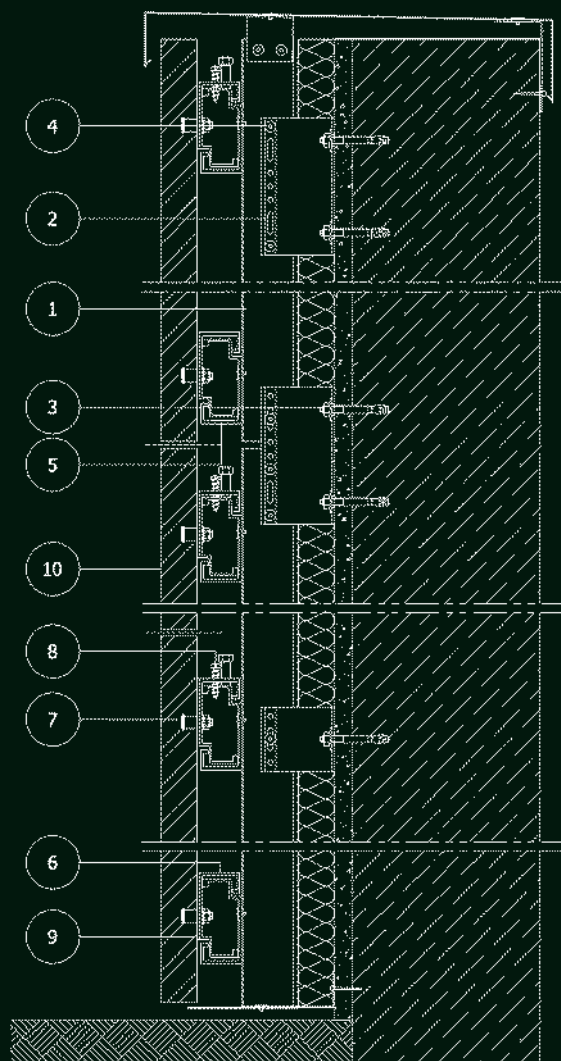
- .Item of specifications
- .Certifications
- .Videos of installation
- .Work done

En la página internet
puedes encontrar:

- .Especificaciones técnicas
- .Certificaciones
- .Video de la colocación en obra
- .Realizaciones

Esploso e sezioni

Exploded and section Explosión y secciones



Sezione verticale

1. Profilo montante
2. Staffa U
3. Tassello
4. Rivetto TSV
5. Corrente orizzontale
6. Graffa di tenuta
7. Tassello per lastra
8. Graffa di regolazione con vite di blocco
9. Guarnizione in EPDM
10. Lastra in pietra

Sezione orizzontale

1. Profilo montante
2. Staffa U
3. Tassello
4. Rivetto TSV
5. Corrente orizzontale
6. Graffa di regolazione
7. Guarnizione EPDM
8. Graffa di regolazione con vite di blocco
9. Lastra di pietra

Vertical section

1. Vertical mullion
2. U bracket
3. Bolt
4. TSV rivet
5. Horizontal profile
6. Fastener
7. Tile anchor
8. Adjustable fastener with locking screw
9. EPDM packing
10. Stone tile

Horizontal section

1. Vertical mullion
2. U bracket
3. Bolt
4. TSV Rivet
5. Horizontal profile
6. Adjustable fastener
7. EPDM packing
8. Adjustable fastener with locking screw
9. Stone tile

Sección vertical

1. Perfil montante
2. Ángulo U
3. Taco
4. Remache TSV
5. Perfil corriente horizontal
6. Gancho/Uña de sujeción
7. Taco para placa
8. Gancho/Uña de regulación con tornillo de bloqueo
9. Guarnición en EPDM
10. Placa de piedra

Sección horizontal

1. Perfil montante
2. Ángulo U
3. Taco
4. Remache TSV
5. Perfil corriente horizontal
6. Gancho/Uña de regulación
7. Guarnición en EPDM
8. Gancho/Uña de regulación con tornillo de bloqueo
9. Placa de piedra

