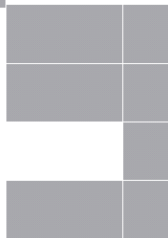


Façades Ventilées en Terre Cuite MOEDING



alexpo

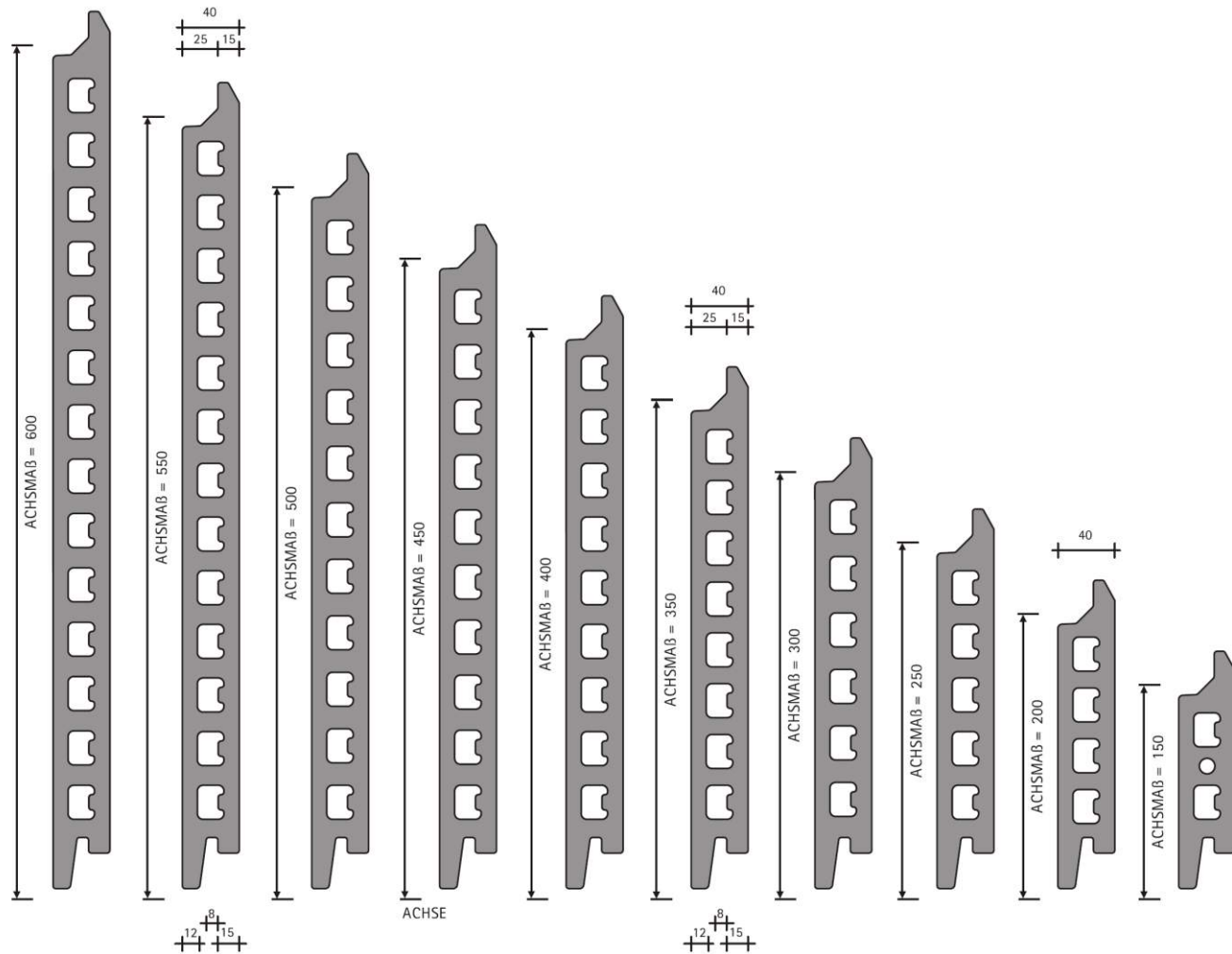
Alexpo sarl
Mars 2011



Produit LONGOTON



Dimensions LONGOTON...



Éléments constitutifs du système Longoton...

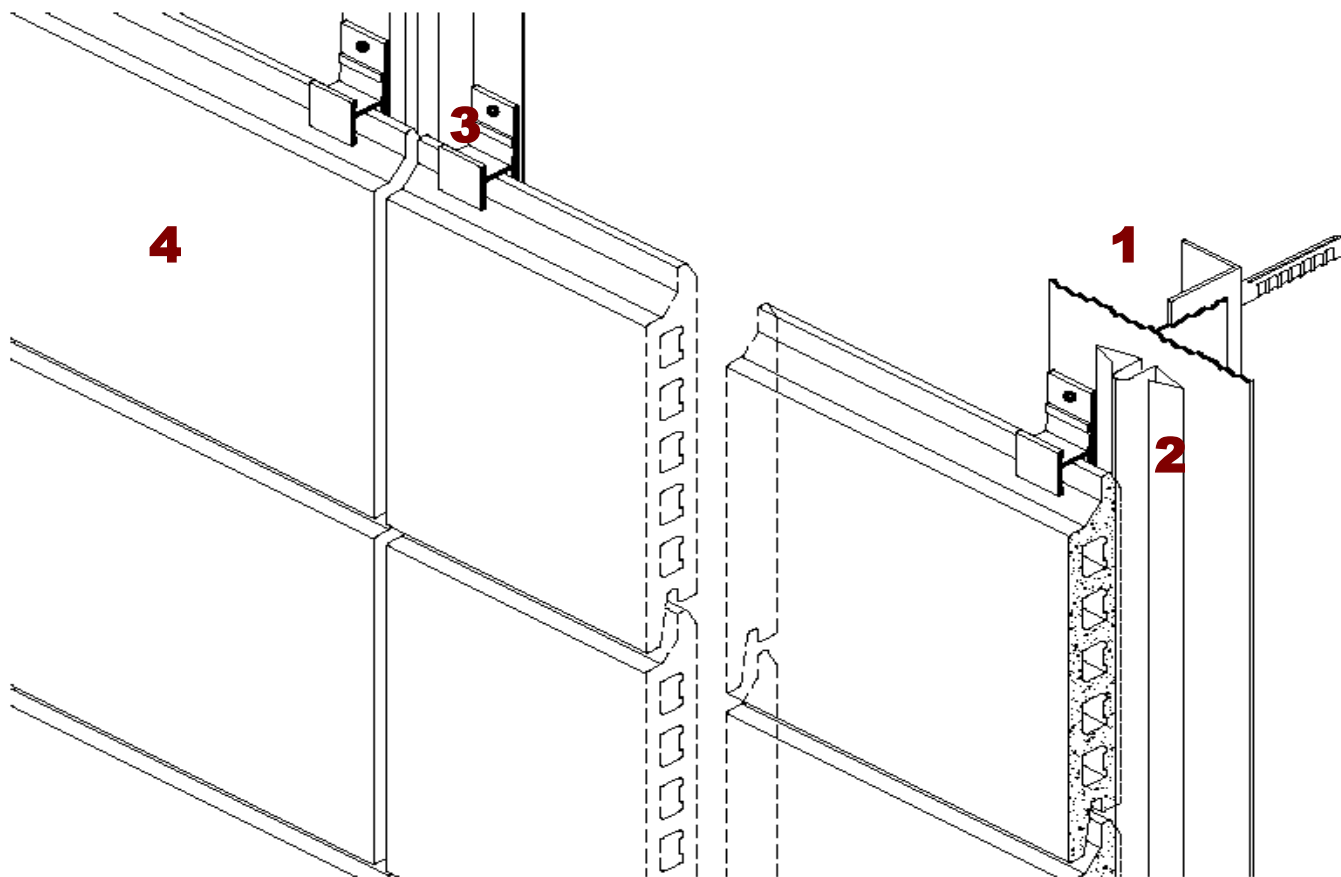
Le système de façades LONGOTON® se compose de quatre éléments de base :

1/ Ossature primaire : équerres et profilés de supports verticaux

2/ Profilés de joints verticaux

3/ Supports pour plaques (attaches)

4/ Plaques en terre cuite



Dimensions LONGOTON...



Avantages de la terre cuite MOEDING:

- **Ventilation et isolation thermique:**

Celle-ci est possible grâce au vide entre les carreaux et le mur de la façade. Ce système offre également une protection contre la chaleur estivale en empêchant la chaleur de stagner derrière la façade.

- **Ecoulement des eaux:**

Le mode de pose de la terre cuite (superposition) permet d'assurer un écoulement des eaux de pluie et donc en assurer une étanchéité quasi-totale du système.

- **Isolation acoustique:**

La protection des murs est sensiblement améliorée par les façades en terre cuite ALPHATON ® et Longoton ®

- **Protection contre le feu:**

Les composantes des façades en terre cuite ALPHATON ® et Longoton ® montées sur des ossatures en aluminium ne sont pas inflammables. Une résistance au feu a été démontrée pour ce type de construction. Une propagation du feu est ainsi empêchée de manière fiable grâce aux profilés de supports horizontaux.

- **Isolation radar:**

Les façades à isolation radar permettent de réduire la réflexion des ondes de 98 à 99.5%.

Résultats expérimentaux

La terre cuite ainsi que les systèmes ALPHATON & LONGOTON ont passé avec succès les tests suivants:

- Laboratoire BAUTEST-Augsburg Allemagne.
- Essais de caractéristiques géométriques-EN 1024
- Essais de **résistance au gel** suivant la norme EN 539-2
- Essais de **résistance mécanique** à la flexion-EN 538 CSTB-PARIS-France
- Essais de résistances à **la charge due au vent** sur éléments ALPHATON – CSTB – Rapport n° CLC 07-26006658
- Essais de **chocs extérieurs** - CSTB-rapport n° CLC 07-26006625
- Essais de stabilité aux **sollicitations sismiques**- CSTB-Rapport n° EEM 07-26006673.



EXEMPLES DE REALISATION D'EQUIPEMENTS EN ALGERIE



Le Premier Projet de Terre Cuite en Algérie



Siège & Show Room Ford- Bab Ezzouar – Alger - 2010

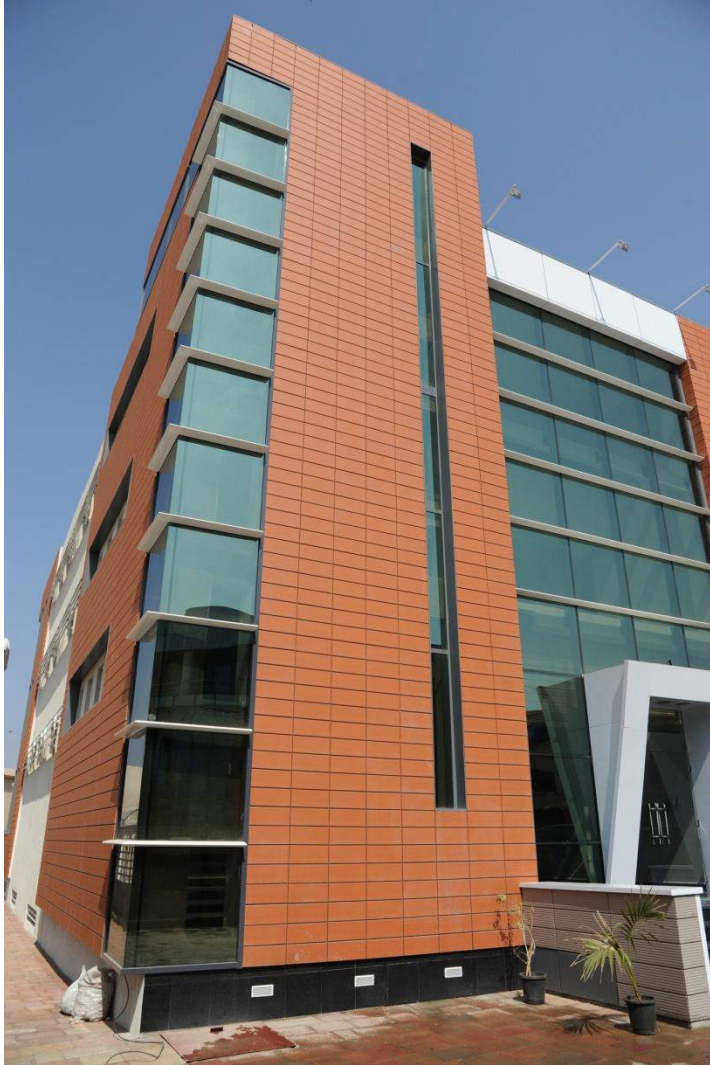
Exemple de réalisation de bâtiment en bord de mer



Station de dessalement - Mostaganem -2011



Combinaison Terre Cuite Mur Rideau



Siège administratif DIMED – Oued Smar – Alger - 2010