

# VisioDEF



*le logiciel de  
supervision  
de sécurité*



La Détection Electronique Française





# une mise en oeuvre innovante au service du confort d'exploitation

## VisioDEF

est un progiciel entièrement conçu et développé par DEF pour superviser l'ensemble des équipements de sécurité des bâtiments.

Ouvert à un grand nombre d'applications, il couvre en particulier les domaines de l'incendie, l'extinction, les issues de secours, l'intrusion. Issu d'une solide expérience en matière de gestion centralisée, VisioDEF s'adapte aux différentes envergures de sites et répond parfaitement aux besoins les plus larges des exploitants.

Evolutif, VisioDEF utilise les technologies d'information et de communication les plus performantes.

## L'atout Innovation

- Un nouveau concept de mise en oeuvre
- Optimisation des phases étude, configuration et des évolutions du site
- Entièrement compatible Autocad®
- Implantation en une seule opération des symboles de la sécurité dans les plans d'études Autocad®
- Récupération directe des bases de données de paramétrage des équipements supervisés

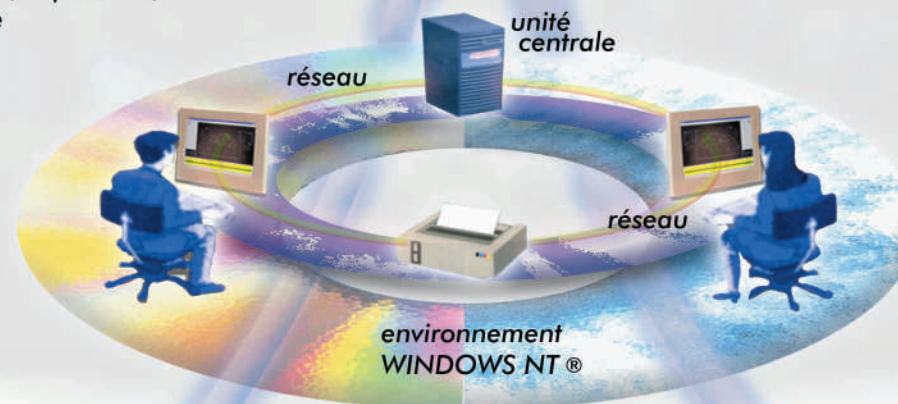
## L'atout Exploitation

- Architecture monoposte ou en réseau multipostes
- Multi-utilisateurs, sauvegarde individuelle du profil et de l'interface ergonomique des utilisateurs
- Représentation graphique du site, schémathèque
- Animation graphique des éléments supervisés
- Filtres et tris des événements
- Localisations multiples des événements par plans, arborescence, bandeau d'évènements, impressions, sélection automatique et manuelle de caméras vidéo
- Consignes de sécurité générales et spécifiques paramétrables au gré de l'exploitant
- Impression graphique des plans et impression du fil de l'eau et des consignes
- Visualisation globale du site supervisé et déplacement dans la généalogie de plans à partir d'une vue arborescente
- Zoom et déplacement virtuel dans les plans de bâtiment
- Visualisation graphique des zones de sécurité (détection incendie, désenfumage, compartimentage...)



réseau  
ETHERNET

protocole TCP/IP



détection et  
extinction  
incendie

évacuation

mise en sécurité  
incendie

issues  
de secours

alarmes  
techniques

pilotage interface  
entrées/sorties

## L'atout Sécurité

Assurance de la cohérence des données, de la schémathèque jusqu'aux équipements

Redondance prévue tant au niveau des matériels que des logiciels

Optimisation des temps de remontée des évènements

Gestion de l'historique des évènements

## L'atout Pérennité

Maîtrise totale par DEF de la conception, du développement et des évolutions du logiciel, d'où :

Prise en compte par VisioDEF des matériels des générations anciennes, actuelles et futures, déjà installés sur le site

Intégration de l'existant et cohérence avec le matériel nouvellement installé

Extensions futures du site prévues dès la mise en place de VisioDEF

vidéo  
intrusion  
levée  
de doute

# VisioDEF



# VisioDEF

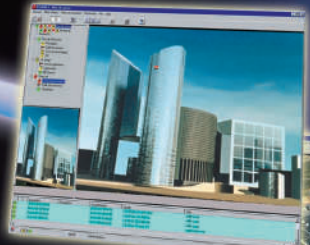
une ergonomie novatrice



**Siège social de  
la Société Générale à La Défense**



## Les Références



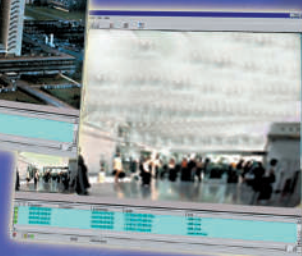
**Usine TOYOTA  
de Valenciennes**

**CSI La Villette à Paris**



**Centre Hospitalier  
Universitaire de Caen**

**Centre Commercial  
City 2 à Bruxelles**



Produits  
certifiés



Prestations certifiées  
Détection incendie I7-F7  
Extinction gaz I13



La Détection Electronique Française - SIEGE SOCIAL : Parc d'Activités du Moulin de Massy - 9, rue du Saule Trapu BP 211  
91882 Massy Cedex France - Tél : +33 (0)1 60 13 81 81 - Fax : +33 (0)1 60 13 81 00 - e-mail : marketing@def.tm.fr

CONCEPTION : Marketing DEE - Réf 2000/017/PC/A  
Le constructeur se réserve le droit d'apporter à sa production toutes modifications de forme ou de fond qu'il jugerait opportunes sans préavis à sa clientèle