

Vitrages PYROBELLITE / PYROBEL

Les vitrages résistants au feu sont constitués de verres Planibel clairs et d'intercalaires transparents.

Les vitrages feuilletés résistants au feu se transforment en cas d'incendie en écrans opaques qui assurent l'étanchéité aux flammes et limitent ou arrêtent la chaleur transmise.

Le choix du vitrage feuilleté résistant au feu se fera en fonction :

- De la résistance au feu requise par les règlements nationaux.
- Du type d'application.
- Des homologations disponibles par type de châssis et de dimensions dans chaque pays.

Vitrages résistants au feu type Pyrobelite

Ils empêchent le passage des flammes et limitent la chaleur transmise pour des durées de 30 ou 60 minutes suivant les classements européens : EW30 ou EW60.

Ils sont disponibles :

- en vitrage simple pour application intérieure.
- en vitrage simple renforcé pour application extérieure ou de sécurité.
- en vitrage isolant, combiné avec d'autres vitrages d'AGC Glass Europe

Vitrages résistants au feu type Pyrobel

Ils empêchent le passage des flammes et bloquent le rayonnement de chaleur, pour des durées de 15, 30, 45, 60, 90 ou 120 minutes.

Classements européens : EI15, EI30, EI45, EI60, EI90 ou EI120

Disponibles :

- en vitrage simple pour application intérieure (classique ou bord à bord)
- en vitrage simple renforcé pour application extérieure ou de sécurité
- en vitrage isolant, combiné avec d'autres vitrages d'AGC Glass Europe

Avantages

Transparence

- Absence de maille métallique.
- Transmission lumineuse équivalente à celle d'un float de même épaisseur.

Sécurité

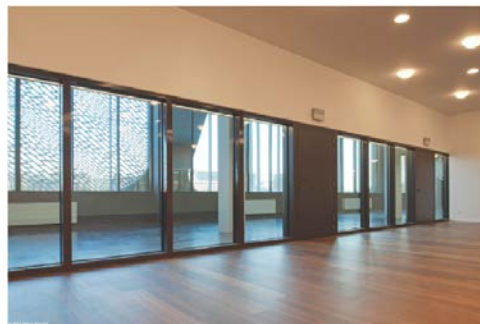
- Satisfait aux tests de sécurité en fonction des normes en vigueur
- Peut-être renforcé en anti-effraction ou en anti-balles
- Il est possible de combiner le **Pyrobel** avec des fonctions de protections contre les blessures, de résistance à l'effraction et de protection contre le feu.

Isolation acoustique

- Supérieure à celle d'un double vitrage traditionnel.



Façade Pyrobelite



Cloison Pyrobel

Dimensions

- Grandes dimensions disponibles.

Pose

- Aisée en châssis en bois ou acier homologués suivant Procès Verbal.



Verre feuilleté avec intercalaire intumescent : principe

